

GE Healthcare

# Voluson S8



Visión extraordinaria  
*Signature Series*



# Aumentamos su confianza clínica.

La visión que guía su práctica, proporcionando una excelente atención a sus pacientes, es la misma visión que está en los ultrasonidos Voluson® de GE Healthcare. Nos comprometemos a ofrecerle capacidades imaginativas e innovadoras para que pueda tomar decisiones clínicas con mayor confianza y extender su consulta hacia nuevas direcciones.

## Voluson S8 – Signature Series

Ahora, la tecnología Voluson está disponible en una nueva familia de sistemas económicos, Signature Series, que permite a más médicos acercar los beneficios de esta destacada tecnología a sus pacientes.



Reflejando el liderazgo de GE Healthcare en ultrasonido ginecológico, el sistema Voluson S8 amplía nuevas oportunidades en imagen clínica, a la vez que permite la eficiencia y productividad que demandan las prácticas con un alto volumen de trabajo. Entre sus ventajas:

- Extraordinaria calidad de imagen, la base de los ultrasonidos Voluson, para tener una visión clara en todos los tipos de exámenes obstétricos y ginecológicos.
  - Herramientas de automatización fáciles de usar y eficaces avances que le ayudarán a dinamizar el flujo de trabajo, crear relaciones más fuertes con los pacientes y médicos de consulta y controlar los costes.
  - Innovaciones en el diseño ergonómico que simplifican la interacción de los usuarios con el sistema y facilitan la máxima comodidad durante la exploración.
  - Herramientas fetales sofisticadas para facilitar la realización de evaluaciones más tempranas y detalladas.
  - Tecnología Innovadora de sonda para realizar evaluaciones eficaces y en profundidad, incluso de los pacientes más difíciles.
  - Visualización sencilla, que combina inteligencia de sistema y tecnología de sonda para producir imágenes excepcionales con la mínima interacción del usuario.
- Gran confianza en el diagnóstico. Excelente flexibilidad de las aplicaciones. Tecnología avanzada pero económica. Y la tranquilidad de que los ultrasonidos Voluson sean parte de su práctica Voluson S8 proporciona lo que ha estado buscando en sistemas de ultrasonidos.



# Una clara diferencia de imagen

La claridad de las imágenes 2D es increíble, gracias a las mejoras técnicas de la plataforma Voluson.

Herramientas que le ayudan a conseguir imágenes de gran claridad:



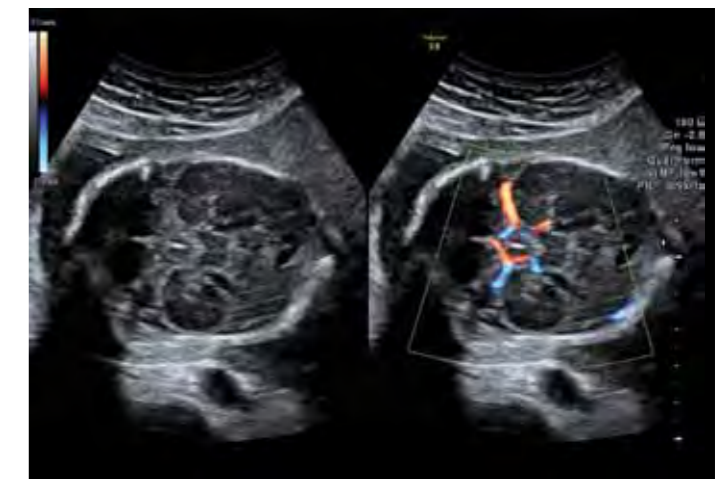
**SRI avanzado** (imágenes con reducción de grano) ayuda a reducir las perturbaciones intrínsecas para mejorar la visualización y la resolución de contraste.



**CrossXBeam<sup>CR</sup>** ayuda a mejorar las interconexiones de tejidos y la diferenciación de los límites de las estructuras



**HD-Flow<sup>™</sup>** para ayudar a mejorar la sensibilidad y precisión para detectar el flujo sanguíneo.



**Dual-view** permite la visualización simultánea de anatomía y flujo sanguíneo.

Le ayuda a proporcionar una excelente atención al paciente

## Herramientas potentes para el diagnóstico prenatal

GE Healthcare es líder en el desarrollo de herramientas de ultrasonidos que facilitan información detallada a los médicos para el diagnóstico del estado del del feto.

### Evaluaciones diagnósticas del segundo trimestre

Las capacidades, de Voluson, sofisticadas pero fáciles de usar, le permiten visualizar la información anatómica con claridad:

- **VCI avanzado** (Visualización del contraste del volumen) ayuda a obtener una resolución de contraste mayor en el plano de adquisición, o en los tres planos de un volumen, obteniendo imágenes anatómicas de mayor calidad.
- **SonoNT™** (Translucencia nucal basada en sonografía) es una herramienta semiautomática y fácil de usar para obtener medidas NT cuantificables.
- **HD-Zoom** permite a los usuarios localizar regiones de interés para un estudio más riguroso.
- **TUI** (Imágenes tomográficas por ultrasonidos) ayudan a simplificar el análisis y la documentación de estudios dinámicos con una vista simultánea de múltiples cortes paralelos de un conjunto de datos de un volumen.

### Evaluación cardíaca fetal

El sistema Voluson S8 facilita una evaluación cardíaca fetal con un paquete de tecnologías ecográficas fetal avanzada:

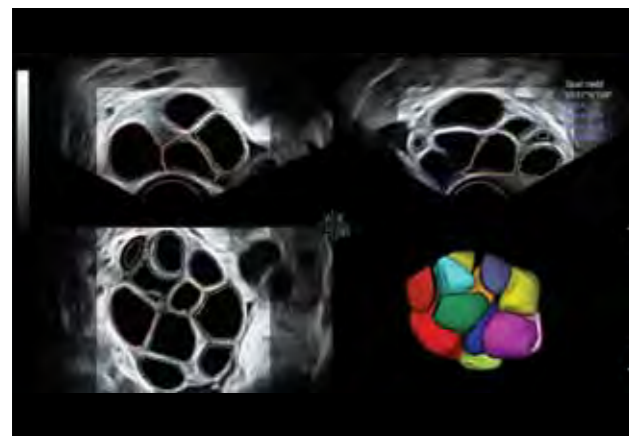
- **STIC** (Correlación espacio temporal de la imagen) permite imágenes tridimensionales detalladas del corazón que pueden verse en movimiento. Los médicos pueden visualizar el ciclo cardíaco fetal completo, información que puede ayudar a mejorar la detección de defectos cardíacos con seguridad.
- **Anatomical M-Mode** (Modo M anatómico) ayuda a mejorar la precisión de la evaluación de arritmias y medidas cardíacas.
- **SonoVCAD™heart** (Pantalla volumétrica asistida por ordenador y basada en sonografía *heart*) ayuda a dinamizar la obtención de imágenes volumétricas del corazón del feto, mostrando las seis vistas recomendadas de un solo volumen, para ayudar a los médicos a realizar exámenes exhaustivos.

## Sondas de alto rendimiento

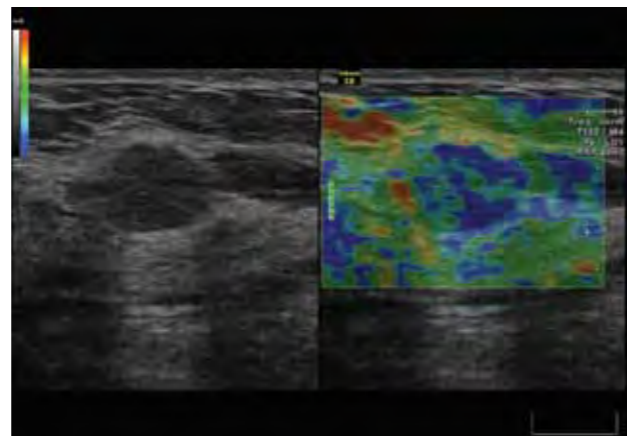
Las sondas son cruciales para la calidad y velocidad de los exámenes y para la confianza en el diagnóstico del médico. Voluson S8 soporta una amplia gama de sondas 2D y 3D avanzadas cuya tecnología permite imágenes de alta calidad con una fiabilidad excepcional. La inteligencia del sistema y la tecnología de sonda se combinan para producir una calidad de imagen excepcional con la mínima interacción del usuario, simplemente coloque la sonda y explore con tranquilidad.

## Exploración de procesos complejos

El sistema Voluson S8 proporciona unas posibilidades sofisticadas de imagen que los médicos necesitan para realizar diagnósticos complejos y para las demandas de la medicina reproductiva, incluyendo:



Medición del volumen folicular durante la estimulación ovárica usando **SonoAVCfollicle**.



**Elastografía** para ayudar a conseguir información detallada sobre las estructuras del tejido interno durante las evaluaciones ginecológica y mamaria.



# Saque el trabajo de la consulta

Cuanto más pueda hacer su sistema de ultrasonidos, más eficientes y consistentes serán sus estudios de paciente.

El Voluson S8 tiene un conjunto de herramientas automatizadas que ayuda a dinamizar los exámenes complicados, asegura la reproducibilidad de los resultados y mantiene su agenda al día. Puede esperar menos pulsaciones del teclado, mayor respuesta y un grado más alto de automatización, permitiéndole concentrarse en el paciente y no en el funcionamiento del sistema.

## Mayor eficiencia y confianza clínica

Herramientas como SonoNT y SonoVCADheart mejoran la eficiencia de la imagen fetal. Las herramientas adicionales incluyen:

- **SonoAVC<sup>™</sup> follicle** (Recuento volumétrico automatizado basado en sonografía follicle) calcula automáticamente el número y volumen de las estructuras hipoeoicas para acelerar la evaluación folicular.
- **SonoVCADlabor** ayuda a monitorizar y documentar el proceso del parto para ayudar a evaluar el progreso de la segunda etapa del parto.
- **SonoRender Start** permite al usuario optimizar rápidamente la representación volumétrica con solo tocar un botón.

## Herramientas que ayudan al profesional a trabajar mejor

El sistema Voluson S8 proporciona herramientas fáciles de usar que ayudan a los servicios y consultas con altos volúmenes de trabajo a mejorar el flujo de trabajo a la vez que ayudan a asegurar la consistencia del examen.

- **Scan Assistant** – herramienta personalizable y fácil de usar que ayuda a tener garantía de calidad, aumenta la consistencia del examen y la productividad.
- **Datos brutos.** La capacidad de capturar datos brutos permite examinar de nuevo al paciente en cualquier momento después del estudio, en el sistema o en una estación de trabajo remota. Este "segundo vistazo" puede ayudar a aumentar la productividad y mejorar la confianza en el diagnóstico.

## Dinamización de archivos e informes

- **Dinamización de archivos e informes:** Voluson S8 es compatible con DICOM<sup>™</sup> y con muchos sistemas de registro médico electrónico (EMR). Esta conectividad le permite organizar y archivar los datos del paciente de forma eficiente y le ayuda a cumplir las crecientes regulaciones de datos del paciente.
- **ViewPoint gestión de imágenes e informes** proporciona plantillas personalizadas para el primer trimestre, 2º/3º trimestre y exámenes ginecológicos, permitiéndole crear informes claramente estructurados, incluyendo imágenes y gráficos. Deje de utilizar papel con la transferencia digital de medidas, gestión de imágenes y almacenamiento de informes que le ayudan a ahorrar tiempo y dinero.

El módulo de gestión de imagen incluye el programa 4D View integrado, que le permite utilizar las tecnologías automatizadas de Voluson, como SonoVCADheart y SonoAVC<sup>™</sup> follicle de ViewPoint, un complemento excelente a su Voluson.



+ Monitor LCD de 19 pulgadas con pantalla plana. El gran monitor de alta resolución ayuda a aumentar la visibilidad y reduce la vista cansada. El monitor se mueve independiente de la consola.

+ Ergonomía excepcional. Voluson Signature Series sigue las directrices ergonómicas de la Sociedad de diagnóstico médico ecográfico (Society of Diagnostic Medical Sonographers, SDMS).

+ Explore con comodidad. La altura de la consola es ajustable y el teclado gira según las preferencias del usuario.

+ Flujo de trabajo simplificado. Con menos controles, los exámenes se pueden completar con un reducido número de pulsaciones de tecla y manipulaciones.

+ Compacto y móvil. La elegante y ligera consola es fácil de transportar. Su pequeña superficie de apoyo se desliza bajo la base y optimiza el uso de los espacios pequeños.

+ Protección de sondas. El estudiado diseño del posicionador de la sonda ayuda a proteger los delicados transductores a la vez que los posiciona para una óptima comodidad.

+ La conectividad inalámbrica ayuda al usuario a gestionar la información del paciente, los datos de los informes y enviar imágenes fácilmente.

+ Los periféricos integrados reducen las interferencias y los puertos USB accesibles aumentan la funcionalidad.



Voluson ayuda al usuario a tener productividad y comodidad excepcionales.

# A su servicio: durante toda la relación

Con el sistema Voluson S8 puede contar con el servicio y apoyo de GE Healthcare. Sabemos que una relación a largo plazo depende de que le ofrezcamos tecnologías y programas que realmente cumplan sus necesidades de mantenimiento y servicio del equipo, cobertura de sondas y financiación.

**+ Apoyo remoto online.** InSite™ Diagnóstico remoto le ayuda a mantener una alta disponibilidad de funcionamiento integrando fácilmente su sistema de ultrasonidos con la red de servicios digitales GE. Cuando avise de un problema, los ingenieros de GE comenzarán a evaluar su sistema online en pocos minutos mediante una conexión segura. A menudo pueden identificar y resolver problemas técnicos de forma remota para maximizar la disponibilidad del equipo.

**+ Opciones de financiación.** GE ofrece una selección de opciones de financiación a través de GE Capital, Healthcare Financial Services (HFS). Tanto si pretende alquilar como comprar, HFS tiene una amplia gama de opciones de programas de alquiler y préstamo que pueden ajustarse a sus necesidades económicas individuales.

**+ Servicio in situ.** Los ingenieros de servicio de GE Healthcare cuentan con las habilidades técnicas, herramientas avanzadas para optimizar el rendimiento y, además, dedicación personal para el soporte de su equipo. Le proporcionaremos mantenimiento y servicio preventivos necesarios para ayudar a garantizar el óptimo rendimiento del sistema día tras día.

**+ Protección de sondas.** Nuestros programas de sondas le ofrecen la tranquilidad de que sus sondas están protegidas y pueden intercambiarse en caso necesario, incluyendo sondas especificadas, en un paquete económico.

**+ Educación y formación.** GE ofrece cursos tanto en las instalaciones educativas de GE, como en el lugar de trabajo para ajustarse a las necesidades de su práctica. La formación incluye una revisión tecnológica en profundidad de la optimización y personalización de imagen, técnicas 3D y 4D, manipulaciones volumétricas y herramientas y aplicaciones 3D/4D avanzadas. Los puntos destacados incluyen conferencias técnicas y clínicas así como exploraciones prácticas orientadas bajo la supervisión de expertos del producto.

**+ VolusonClub** es una comunidad online de más de 10 000 usuarios de Voluson que pueden ayudarle a experimentar el poder de diagnóstico total de los ultrasonidos Voluson. Dentro del VolusonClub tendrá acceso a una colección de herramientas y recursos que solo están disponibles para sus socios.

Estos materiales pueden ayudarle a aumentar su conocimiento del funcionamiento del sistema y aprender técnicas para ayudarle a mejorar su productividad. Relaciónese con otros usuarios de Voluson, reciba comunicaciones y acceda a una amplia biblioteca de materiales específicos de Voluson.

Es fácil hacerse miembro, visite [www.volusonclub.net](http://www.volusonclub.net).

Visión extraordinaria  
para el medio ambiente.  
Ahorros diarios para usted.

Los sistemas de ultrasonido Voluson están entre los de mayor eficiencia energética de la industria. Esto significa que con cada imagen ahorrará tiempo, reducirá costes y protegerá el medio ambiente.

- Los sistemas Voluson Signature Series consumen menos kWh de electricidad por año para el mismo número de exploraciones\*, un verdadero ahorro para usted.
- La plataforma de imagen Voluson Signature Series y las sondas de alta resolución trabajan juntas para ayudar a reducir el tiempo de exploración\*\*, creando la posibilidad de examinar a más pacientes por día.
- Al permitir el archivo digital, Voluson Signature Series basado en DICOM puede ayudar a más hospitales a reducir el uso de papel por máquina\*\* en ultrasonidos, reduciendo su presupuesto.

Es parte del compromiso de GE invertir en soluciones innovadoras a retos medioambientales a la vez que se le capacita con herramientas avanzadas para la prestación sanitaria.

\* Comparado con anteriores sistemas de ultrasonidos GE montados en carro

\*\*Comparado con tecnología de ultrasonidos analógica

©2011 General Electric Company – Todos los derechos reservados.

General Electric Company se reserva el derecho de modificar las especificaciones y características aquí presentes, así como a suspender la oferta del producto mencionado en cualquier momento, sin previo aviso ni obligación. Contacte a su representante de GE para obtener la información más actualizada.

GE, GE Monogram, Voluson, CrossXBeam<sup>®</sup>, HD-Flow, SonoVCAD, SonoAVC, SonoNT e InSite son marcas registradas de General Electric Company.

DICOM es una marca registrada de la National Electrical Manufacturers Association.

GE Medical Systems Ultrasound & Primary Care Diagnostics, LLC, una compañía General Electric comercialmente bajo el nombre GE Healthcare.

## Sobre GE Healthcare

GE Healthcare ofrece tecnologías y servicios de transformación médica que dan forma a una nueva era de atención al paciente. Nuestra amplia experiencia en imágenes médicas, y en las tecnologías de la información, diagnóstico médico, sistemas de monitorización de pacientes, descubrimiento de medicamentos, tecnologías de fabricación de biofármacos, mejora de rendimiento y los servicios de soluciones de rendimiento ayudan a nuestros clientes a ofrecer una mejor atención a un mayor número de personas en todo el mundo a un precio más bajo. Además, estamos asociados con líderes del sistema sanitario, que se esfuerzan por impulsar un cambio necesario en la política global para implementar exitosamente el cambio a un sistema de salud sostenible.

Nuestra visión "healthymagination" para el futuro invita al mundo a que se una a nosotros en nuestro viaje a medida que seguimos desarrollando innovaciones centradas en reducir costes, incrementar el acceso y mejorar la calidad de la sanidad en todo el mundo. Con sede en el Reino Unido, GE Healthcare es una división administrativa de General Electric Company (NYSE: GE). Los empleados de GE Healthcare en todo el mundo están comprometidos al servicio a los profesionales de la salud y sus pacientes en más de 100 países. Para más información sobre GE Healthcare, visite nuestra página web [www.gehealthcare.com](http://www.gehealthcare.com).

### ESPAÑA

GE Healthcare España  
C/ Gobelos 35-37  
28023 Madrid  
T 34 91 663 2500  
F 34 91 663 2501

### EUROPE

GE Healthcare GmbH  
Beethovenstr. 239  
42655 Solingen  
Germany  
T 49 212-28 02-0  
F 49 212-28 02 28

### AMERICAS

GE Healthcare  
9900 Innovation Drive  
Wauwatosa, WI 53226  
U.S.A.  
T 1 888 202 5582

### ASIA

GE Healthcare Clinical  
Systems ASIA  
1105-1108 Maxdo Center  
8 XingYi Road, Shanghai  
200336  
T 86 21 5257 4640  
F 86 21 5208 0582



GE imagination at work

ecomagination<sup>SM</sup>

healthymagination