



EL PODER DE LA IA  
**POTENCIADO  
POR USTED**

**Vivid™ T9**  
Ultra Edition



**vivid**

[gehealthcare.com/vivid](http://gehealthcare.com/vivid)



En 2030, se prevee que

▲ **40.5%**

de la población estadounidense tenga algún tipo de enfermedad cardiovascular<sup>1</sup>

▲ **~108 millones**

de ecocardiogramas se realizan cada año en todo el mundo<sup>2</sup>

## ALTA CARGA DE TRABAJO.

### ENERGÍA Y DETERMINACIÓN CONSTANTES.

La demanda de pruebas de ecografías cardiovasculares es alta y seguirá creciendo con una combinación de casos complejos, rutinarios y de seguimiento.

Antes se necesitaban unos esfuerzos y conocimientos adicionales para obtener una capacidad clínica avanzada, lo que solía provocar retrasos y un aumento de la carga de trabajo.

Nos esforzamos para maximizar la eficacia a través de un sistema que le permite obtener más información, conseguir mediciones precisas fácilmente y minimizar los errores.

**10-15%**

de ecocardiogramas generan imágenes de poca calidad<sup>3</sup>

▲ **90%**

de los ecografistas experimentan síntomas de trastornos musculoesqueléticos relacionados con el trabajo (TMERT)<sup>4</sup>

**\$120+**

**mil millones al año** de gastos directos e indirectos para los empleadores<sup>4</sup>

# Vivid T9 Ultra Edition



Construida para el uso constante, Vivid T9 Ultra Edition cuenta con un diseño fiable y ergonómico impulsado por aplicaciones de IA para sacar el máximo partido a la productividad sin sacrificar la calidad de la atención médica. Disfrute de la tranquilidad a largo plazo con un diseño de software moderno y seguro, actualizaciones remotas y cobertura de garantía.

## Máxima productividad

Gracias a la potencia de la IA, es posible alcanzar un nuevo nivel de velocidad y eficacia al poder obtener mediciones en 2D<sup>7</sup> con un 80 % menos de clics.

La combinación de una buena productividad y una variabilidad entre observadores reducida le permite realizar diagnósticos de calidad y fiables a la hora de tomar decisiones importantes.

Gracias a la obtención de imágenes de funciones automatizadas (AFI) con el reconocimiento de imágenes basado en la IA podrá realizar el seguimiento<sup>5</sup> recomendado por las directrices en pacientes de oncología con solo unos cuantos clics.



## Un retorno de la inversión increíble

Sabemos que hay que buscar el equilibrio entre la inversión en nuevas tecnologías y los recursos financieros disponibles. Vivid T9 Ultra Edition es un sistema sólido y fiable diseñado a la perfección para satisfacer sus necesidades clínicas a diario. El moderno software de T9 Ultra Edition está preparado para el futuro, puede gestionar los riesgos de seguridad y privacidad durante sus prácticas y le protege frente a ataques externos. Con una garantía estándar de tres años y actualizaciones remotas, podrá disfrutar de la tranquilidad y seguridad de estar siempre preparado y a la última.

## Excelencia cardiovascular y mucho más

Diseñado principalmente para especialistas cardiovasculares, se trata de un sistema de servicios compartidos que proporciona flujos de trabajo y herramientas de cuantificación versátiles. Vivid T9 Ultra Edition proporciona una calidad de imágenes cardíacas y vasculares en 2D y una sensibilidad a los colores increíbles gracias a un conjunto de herramientas de cuantificación avanzadas. T9 Ultra Edition también cuenta con una amplia gama de aplicaciones pediátricas, abdominales y fetales/obstétricas, entre otras.

## Una estupenda experiencia de usuario

Vivid T9 Ultra Edition es un sistema increíblemente silencioso<sup>6</sup> diseñado para que los pacientes tengan la mejor experiencia posible. Con este diseño ergonómico avanzado, se da prioridad a la comodidad y el bienestar de su personal clínico. La altura del panel operativo se puede ajustar con un mecanismo sencillo el que solo necesita una mano, de forma que pueda usar el equipo tanto sentado como de pie. También cuenta con un monitor LCD de 21" de alta resolución y a todo color colocado sobre un brazo articulado.

Pantalla de 21" a color, con formato panorámico y ultra alta definición

Brazo articulado del monitor

Panel táctil de 10,1" de alta resolución

Asa de transporte ergonómica

Ganchos para organizar los cables

Impresora de video y en blanco y negro con soporte (opcional)

Papelera que se puede extraer y limpiar

Ruedas grandes para poder desplazar el sistema fácilmente

**Diseño compacto y manejable**  
Sistema liviano (60 kg/132 lbs) con un diseño sólido

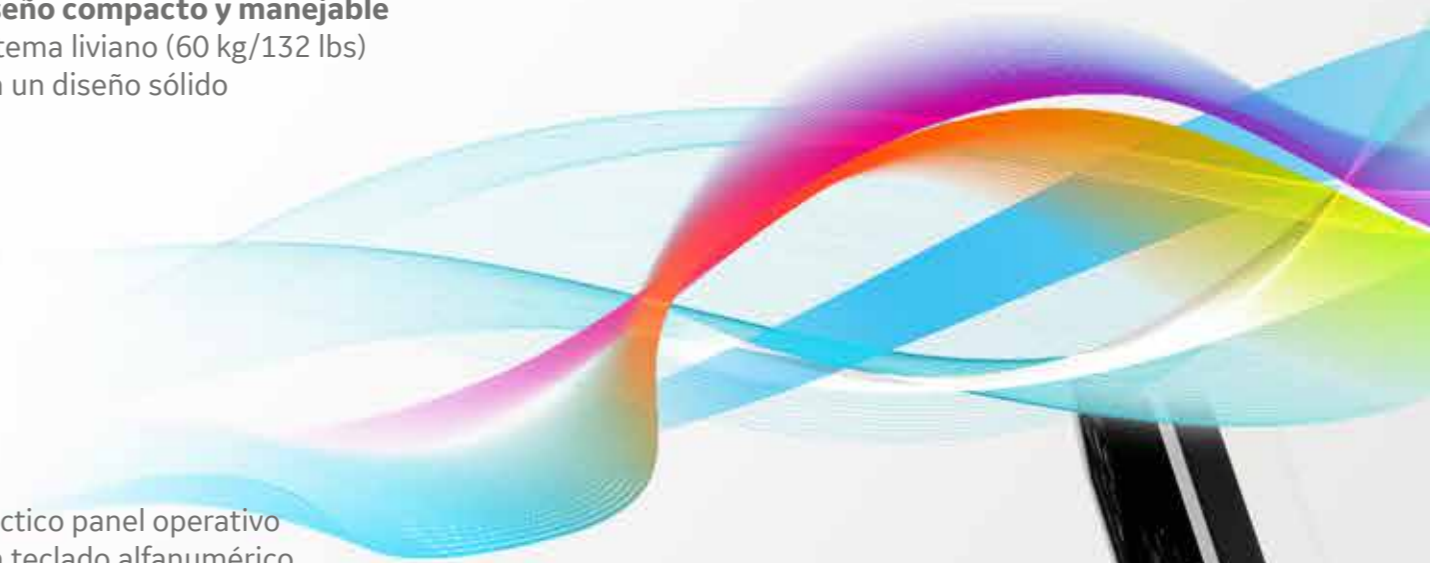
Práctico panel operativo con teclado alfanumérico integrado

Botón de presión para ajustar el pivote hacia los lados o arriba y abajo con una sola mano. Es perfecto para usarlo tanto sentado como de pie

**Diseño respetuoso con el medio ambiente**  
Sistema extremadamente silencioso con un nivel promedio de ruido de 31 dB  
Impresión invertida en blanco y negro para evitar el desperdicio de tinta y papel

## ERGONOMÍA MODERNA

Diseño elegante y manejable con una interfaz de usuario ergonómica



**El tiempo es oro.  
Cuídelo.**

# EL PODER DE LA IA

La IA contribuye a reducir el número de tareas pesadas y la variabilidad entre observadores.

## Precisión y velocidad de diagnóstico mejoradas

Vivid T9 Ultra Edition presenta la tecnología basada en IA más avanzada para contribuir a reducir la fatiga de los operarios y mejorar la eficacia del flujo de trabajo. Gracias a las mediciones automáticas (impulsadas por la IA) de Cardiac Doppler y el ventrículo izquierdo en 2D, puede realizar diagnósticos con mayor confianza y acelerar las pruebas.

Los resultados son impresionantes. Se reduce el tiempo que duran las pruebas y se minimiza el cansancio de los operarios, ya que se necesita un 80 % menos de clics<sup>7</sup> para obtener mediciones en 2D. Además, disminuye la variabilidad entre observadores.

Descubra todas las novedades que aporta Vivid T9 Ultra Edition y, sobre todo, qué pueden aportar a sus prácticas clínicas.

Ultra rápido.

Ultra preciso.

Ultra eficaz.

DETECTABILIDAD<sup>7</sup>

**98%**

## AI AFI LV con IA de reconocimiento de imagen

Reconocimiento automático completo de las imágenes apicales. Mediciones del Strain longitudinal global (GLS) y del Strain longitudinal segmentario del ventrículo izquierdo.



## AI Cardiac Auto Doppler con IA

REDUCCIÓN  
DE LA DURACIÓN  
DE CADA MEDICIÓN

HASTA UN  
**93%**

Se pulsan menos teclas<sup>8</sup>

DISMINUCIÓN  
DE LA VARIABILIDAD  
ENTRE OPERADORES  
REDUCCIÓN  
DE LA VARIABILIDAD

**~3x**

Pruebas estandarizadas con  
una mayor reproducibilidad<sup>8</sup>

ACELERACIÓN  
DEL FLUJO DE TRABAJO



Productividad mejorada

# EL PODER DE LA IA POTENCIADO POR USTED

En GE Healthcare, nos esforzamos por potenciar su trabajo mediante la reducción del tiempo y el esfuerzo malgastados. Nuestro objetivo consiste eliminar las tareas pesadas y hacer que cada momento cuente para sus pacientes, de forma que se puedan detectar los problemas con rapidez y claridad, se realicen procedimientos con una gran precisión y se brinde una atención de calidad a todas las personas.

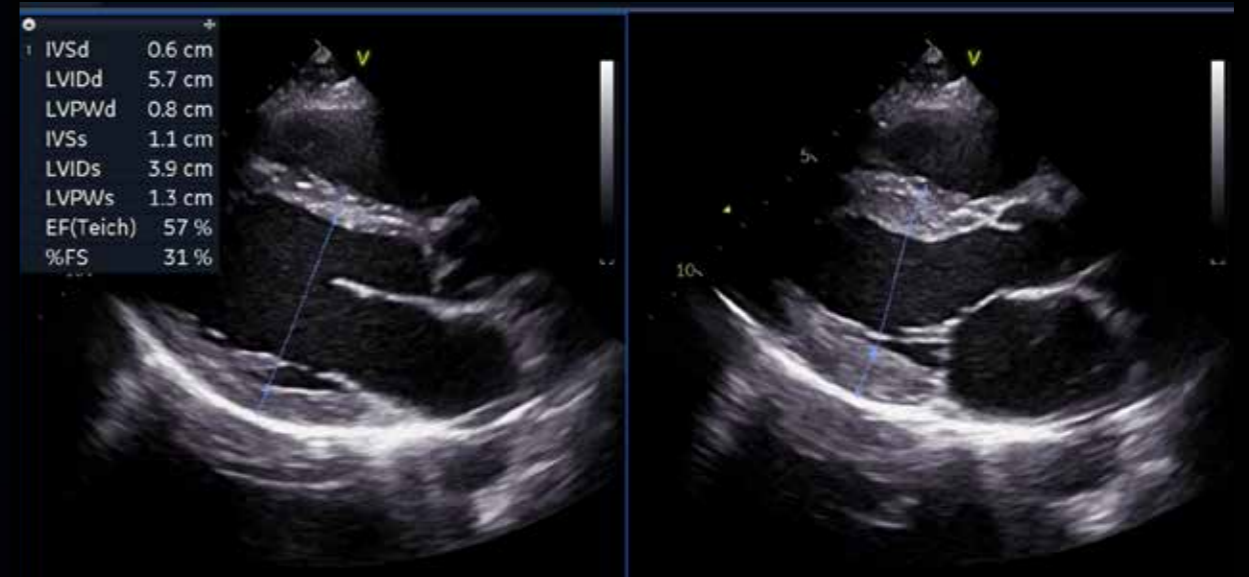
## EXCELENCIA CLÍNICA para prácticas cardiovasculares

REDUCCIÓN DE CLICS  
HASTA UN<sup>7</sup>

 -80%

### AI M automática en 2D

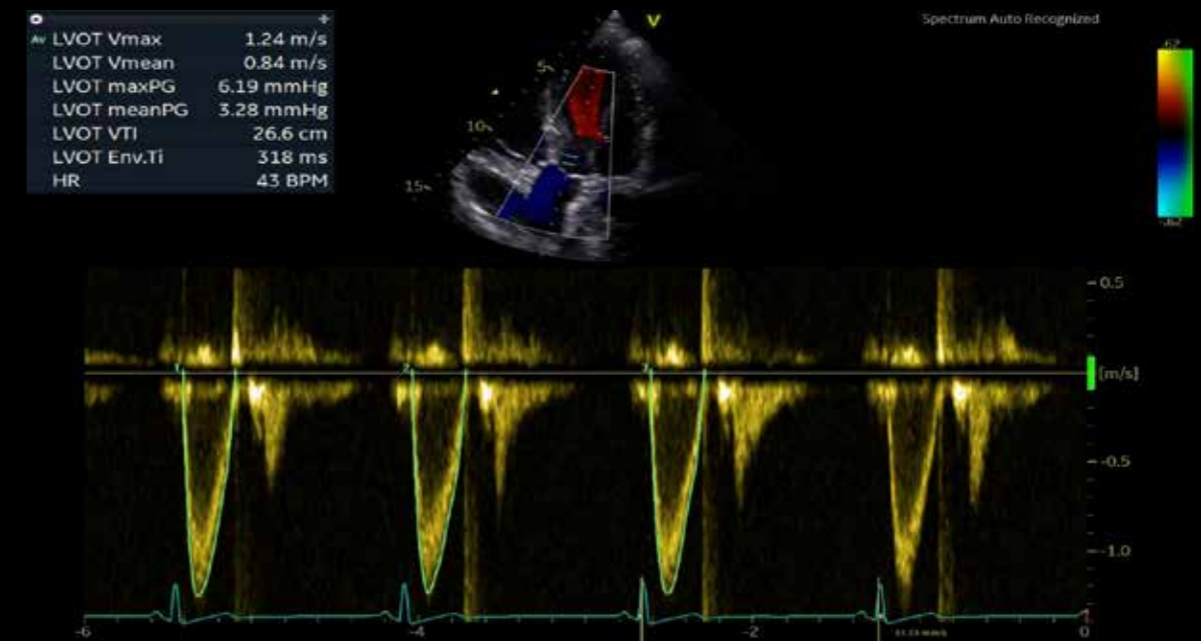
Gracias a la potencia de la IA, se pueden realizar las mediciones manuales del proceso de medida con tan solo tres clics: **pausar, medir y modo automático**. En la pantalla, aparecerá inmediatamente un conjunto completo de mediciones reproducibles.



LA PROPUESTA<sup>7</sup>  
 98%

### AI M automática para reconocimiento del espectro

Gracias a la potencia de la IA, se pueden realizar una gran variedad de mediciones de Doppler con tan solo dos clics: **pausar y medir**. En la pantalla, aparecerán inmediatamente un seguimiento de Doppler y un conjunto completo de mediciones asociadas.





# EXCELENCIA CLÍNICA

en pediatría

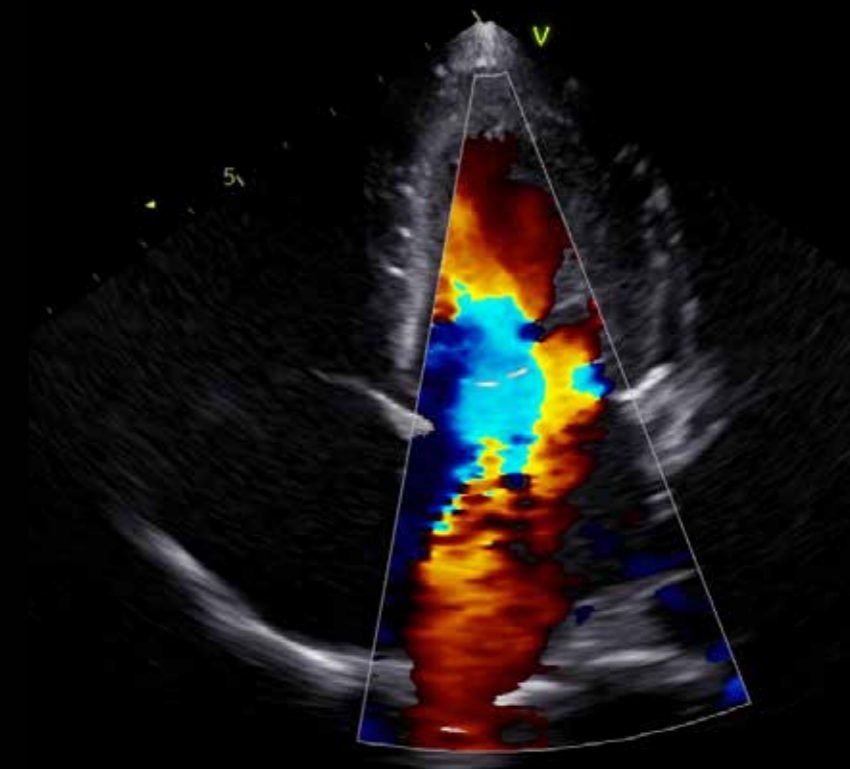
**Los pacientes cardíacos más pequeños pueden plantear los mayores retos de atención debido a la dificultad de diagnosticar enfermedades graves.**

Las ecografías pediátricas requieren rapidez y versatilidad. Podrá obtener diagnósticos y mediciones precisas gracias a la gran calidad de imagen y las herramientas y los preajustes especializados del sistema Vivid.

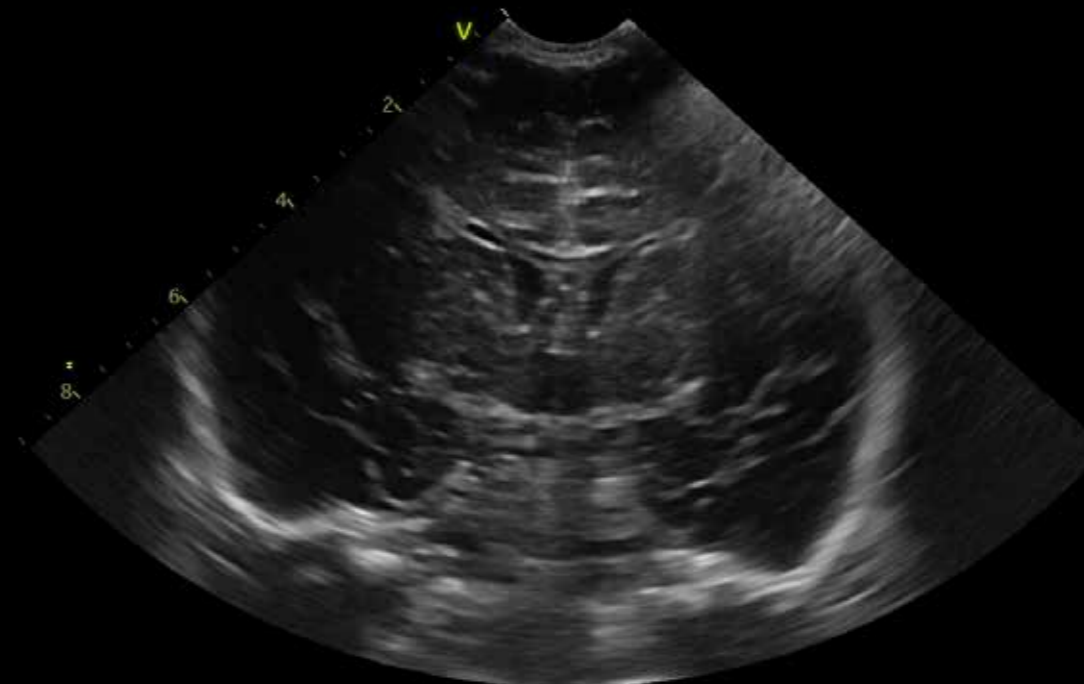
Obtenga imágenes de anatomías de menor tamaño de forma rápida, clara y segura gracias a la increíble calidad de imagen, la amplia gama de sondas de alta frecuencia y los preajustes pediátricos y neonatales especializados de Vivid T9.

## Cardiología pediátrica

Obtenga imágenes de anatomías de menor tamaño con rapidez, claridad y seguridad gracias a las imágenes de alta resolución y las sondas pediátricas especializadas de Vivid T9 Ultra Edition.



## Cefálica neonatal





# EXCELENCIA CLÍNICA

## más allá de la cardiología

La demanda de sistemas de ultrasonido rentables, polivalentes y con una calidad de imagen sin límites es cada vez mayor. Debido al envejecimiento de la población, las pruebas vasculares y abdominales plantean retos cada vez más complejos.

Vivid T9 Ultra Edition facilita la obtención de increíbles imágenes en 2D y con flujo de colores entre aplicaciones. Un flujo de trabajo eficaz, una amplia gama de sondas lineales y curvas y herramientas de cuantificación especializadas proporcionan la confianza necesaria para realizar diagnósticos rápidos y precisos en situaciones complejas.

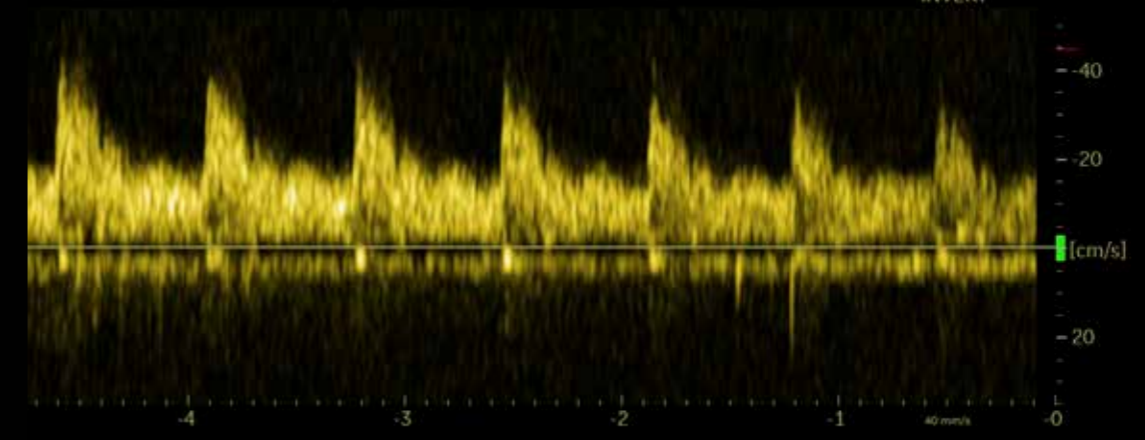
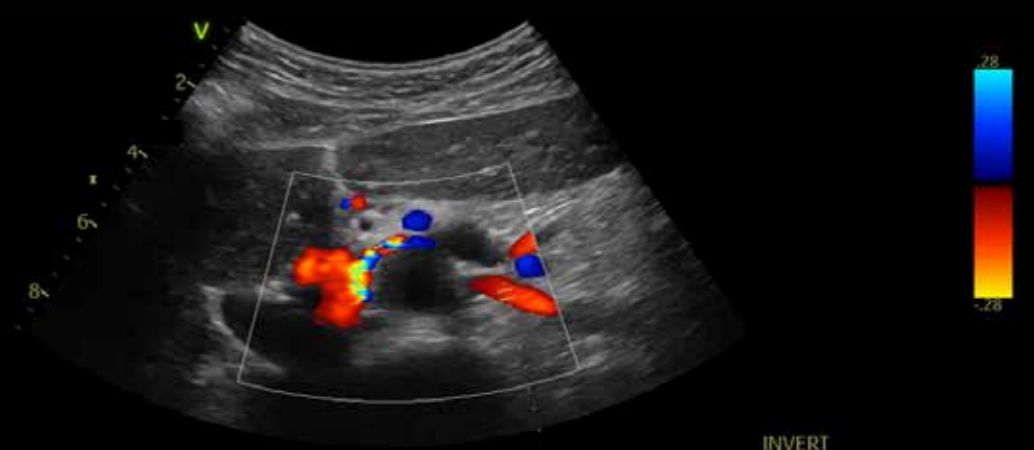
### Prácticas vasculares

Lleve a cabo una evaluación rápida, completa y cuantitativa de las anatomías vasculares por medio herramientas de mediciones vasculares avanzadas.

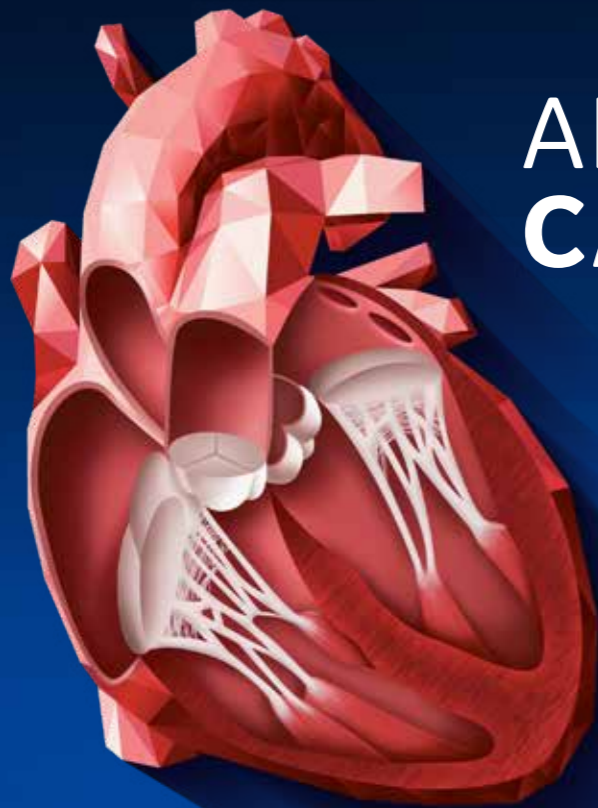


### Prácticas abdominales

Observe los tejidos y los patrones de flujo de manera más detallada gracias a los preajustes de obtención de imágenes especializados y la obtención de imágenes de alta resolución de Vivid T9 Ultra Edition.







# APLICACIONES CARDÍACAS DE VIVID

Una amplia gama de aplicaciones clínicas que se pueden emplear en ecocardiografías y prácticas cardiovasculares.

## VISUALIZACIÓN Y NAVEGACIÓN

Ultra Edition

Modo M  
anatómico  
con curvas

Contraste LVO

Orientador  
de exploración

Esfuerzo  
inteligente

Obtención de  
imágenes de  
flujo sanguíneo

## CUANTIFICACIÓN DE FLUJOS

Ultra Edition

Cardiac Auto  
Doppler

AI

IA de medición  
automática para  
reconocimiento  
del espectro

AI

## CUANTIFICACIÓN DE CÁMARAS

Ultra Edition

Puntuaciones Z

## IMAGEN FUNCIONAL AFI

Ultra Edition

IA Aplicada  
en mediciones  
automática  
en 2D

AI

Auto EF

AI

AFI LV con IA de  
reconocimiento  
de imagen

AI

AFI RV

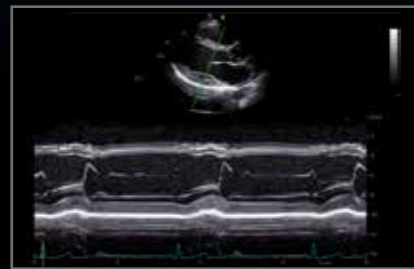
AFI LA



## APLICACIONES CARDÍACAS DE VIVID

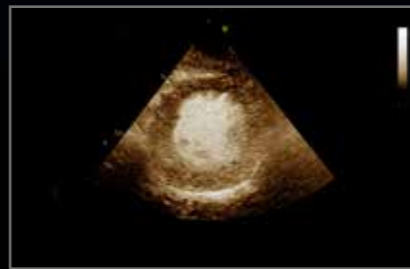
# VISUALIZACIÓN Y NAVEGACIÓN

No hace falta hacer suposiciones cuando puede verlo.



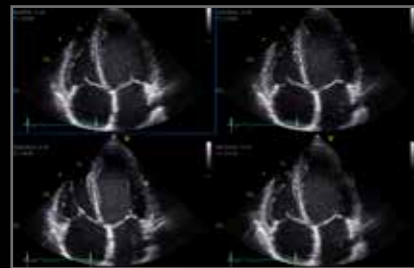
### Modo M anatómico con curvas

Visualice el color anatómico y la velocidad de los tejidos en el modo M. Ajuste el cursor en cualquier plano tanto para la obtención de imágenes en directo como en las imágenes recuperadas.



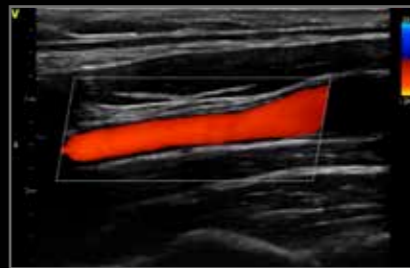
### Contraste LVO

Consiga detectar el contraste en alta resolución en la cavidad del ventrículo izquierdo con el contraste LVO y obtenga una excelente supresión de las señales de tejido de miocardio con la nueva inversión de fase codificada (CPI) de Vivid T9 Ultra Edition.



### Esfuerzo inteligente

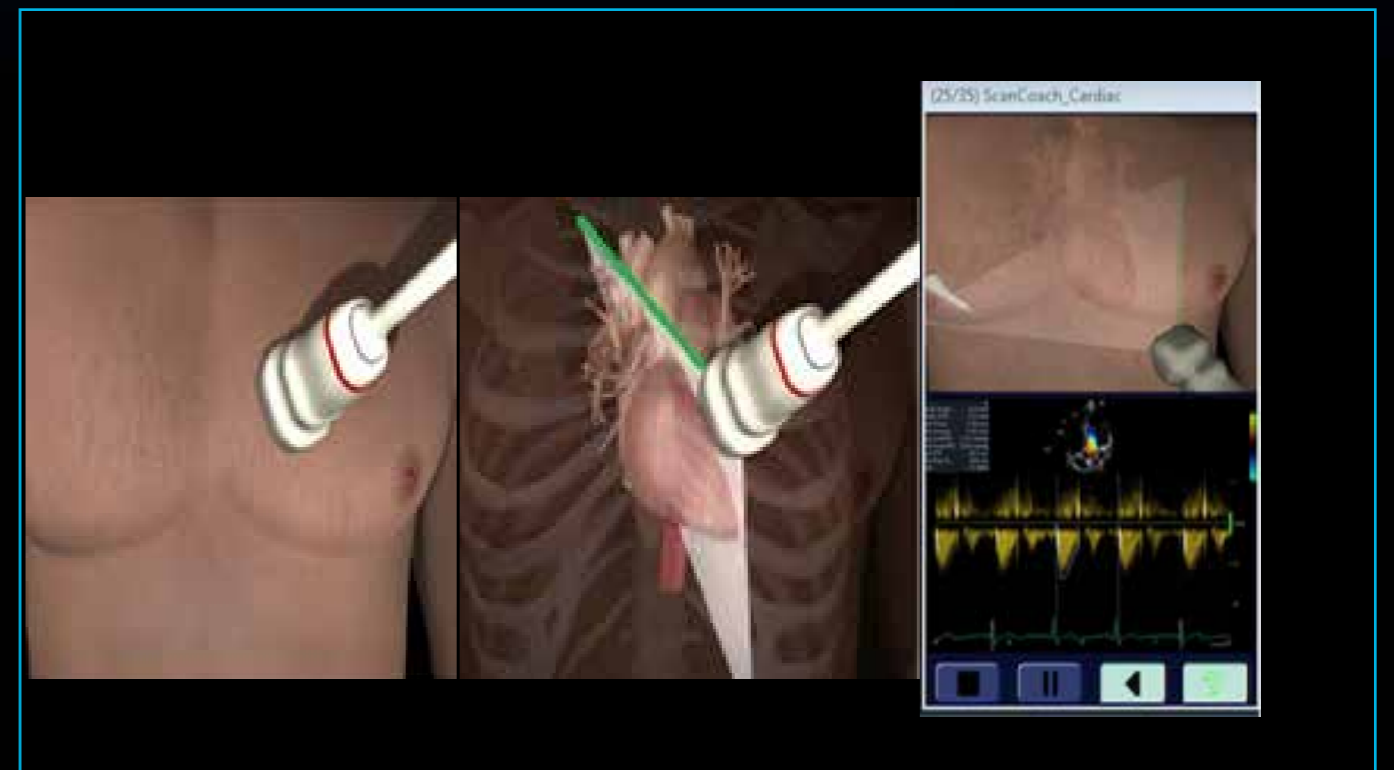
Se pueden guardar y recuperar más de 17 parámetros de obtención de imágenes para cada plano y en cada nivel de esfuerzo, lo que reduce los ajustes del sistema durante la obtención.



### Obtención de imágenes de flujo sanguíneo

Mejora la visualización dinámica del flujo sanguíneo al usar un algoritmo de procesamiento de señales para la visualización de los datos del flujo sanguíneo.

## Novedades de Ultra Edition



Ultra Edition

### Orientador de exploración

Una herramienta pedagógica y de referencia que proporciona módulos en los que se exponen las técnicas básicas de exploración con gráficos animados de la posición de la sonda, esquemas anatómicos e imágenes clínicas de referencia.

#### Beneficios:

#### Exploración guiada:

- Ubicado convenientemente en la consola, en la función Scan Assist Pro.
- Proporciona orientación para obtener diferentes visualizaciones y mediciones.
- Ayuda a los usuarios sin experiencia a realizar exploraciones de ecocardiogramas.

#### Herramienta pedagógica y de referencia:

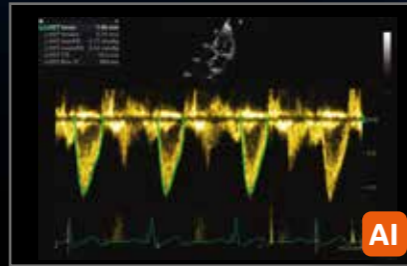
- Ayuda a la orientación y colar la sonda.
- La referencia anatómica permite visualizar la ubicación del plano de exploración en el interior del corazón.
- Los protocolos de las pruebas de Scan Assist Pro se pueden personalizar en función de las directrices locales y, de esta forma, garantizar la finalización de las pruebas.



## APLICACIONES CARDÍACAS DE VIVID

### CUANTIFICACIÓN DE FLUJOS

El tiempo es oro. Cuédalo.



#### Cardiac Auto Doppler

Medidas semiautomáticas de Cardiac Doppler.

Beneficios:

- Mejora la reproducibilidad de los estudios de seguimiento cuando se utiliza en modo automático.<sup>8</sup>
- Proporciona medidas de Doppler en varios ciclos cardíacos, tal y como se recomienda en las directrices sobre ritmos cardíacos irregulares.<sup>9,10</sup>
- Facilita el trabajo de usuarios con menos experiencia gracias a la automatización avanzada.

### CUANTIFICACIÓN DE CÁMARAS

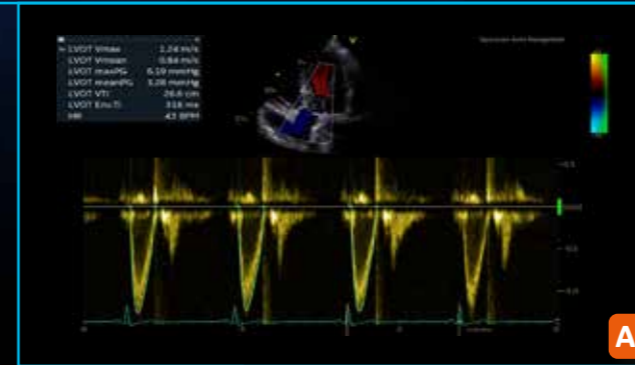
La precisión como impulso de la cuantificación.



#### Puntuaciones Z

Vivid T9 Ultra Edition es compatible con seis conjuntos de publicaciones de unidad tipificada (elegidas por el usuario) en las que se incluyen las medidas de dimensiones pediátricas más comunes.

### Novedades de Ultra Edition



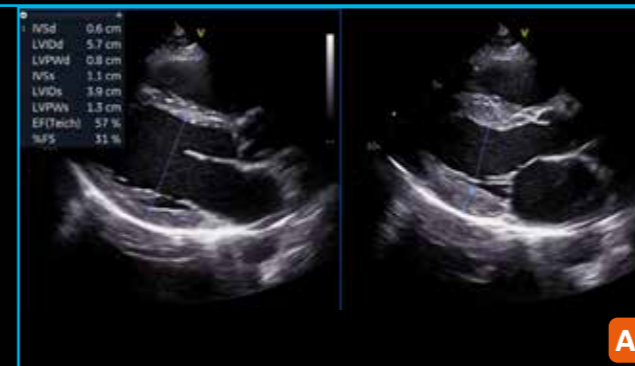
Ultra Edition

#### M automática para reconocimiento del espectro

Selección semiautomática de la herramienta de medición del Doppler espectral adecuada.

Beneficios:

- Se realizan menos interacciones manuales al abrir automáticamente la herramienta de medición adecuada.<sup>7</sup>
- Funciona a la perfección con Cardiac Auto Doppler.
- Mejora la reproducibilidad de los estudios de seguimiento cuando se utiliza en modo automático.<sup>7</sup>
- Facilita el trabajo de usuarios con menos experiencia gracias a la automatización avanzada.



Ultra Edition

#### M automática en 2D

Mediciones semiautomáticas de la dimensión del ventrículo izquierdo (calibradores en 2D) en la vista de eje largo parasternal. Esto contribuye a reducir las interacciones manuales.

Beneficios:

- Se realizan mediciones rápidas de las dimensiones del ventrículo izquierdo:
  - Reducción de hasta un 80 % de los clics.<sup>7</sup>
  - Sin necesidad de desplazarse para ver los marcos del fin de la diástole y fin de la sístole.
  - Reducción del flujo de trabajo manual durante el análisis de imágenes cardíacas
- Mejora la fiabilidad y la repetibilidad de las mediciones, lo que puede incrementar la reproducibilidad de los estudios de seguimiento.



Ultra Edition

#### Auto EF

Impulsada por el reconocimiento de imágenes basadas en la IA, la herramienta Auto EF facilita la cuantificación semiautomática de los volúmenes del ventrículo izquierdo y la fracción de eyección.

Beneficios:

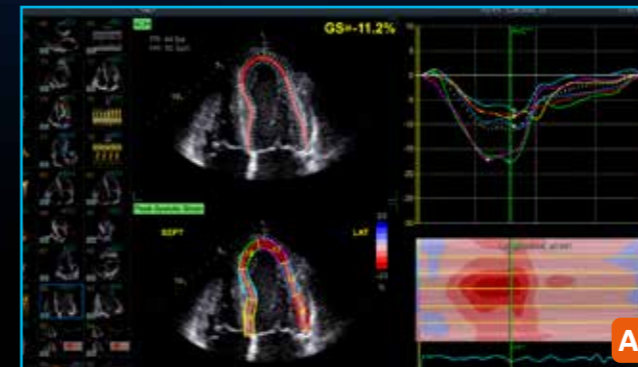
- Se realizan mediciones rápidas de la fracción de eyección.
- Es compatible con DICOM®. También se pueden realizar evaluaciones de la fracción de eyección del ventrículo izquierdo con conjuntos de datos obtenidos de los sistemas de otros proveedores.



## OBTENCIÓN FUNCIONAL DE IMÁGENES DE AFI

Del diagnóstico al pronóstico.

## Novedades de Ultra Edition



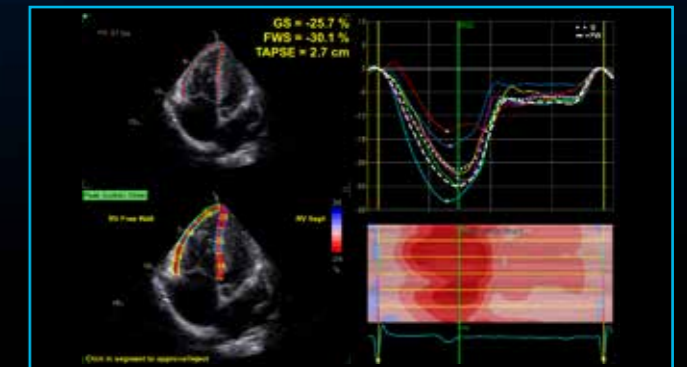
Ultra Edition

### AFI LV con IA de reconocimiento de imagen\*

Impulsada por el reconocimiento de imágenes basadas en la IA, la herramienta AFI LV facilita la cuantificación semiautomática de la presión segmental y global del ventrículo izquierdo.

**Beneficios:**

- Proporciona un algoritmo de seguimiento sanguíneo avanzado y pionero en el sector para cuantificar la deformación miocárdica.
- Funciona a la perfección e integra el cálculo de la fracción de eyección.
- Es compatible con imágenes de ETE para adultos y de ETT pediátricas y para adultos.
- Permite ahorrar tiempo con la selección automática de las imágenes de cuatro cámaras, dos cámaras y APLAX adecuadas para el análisis.
- Es compatible con DICOM. También se pueden realizar evaluaciones de la fracción de eyección del ventrículo izquierdo con conjuntos de datos obtenidos de los sistemas de otros proveedores.



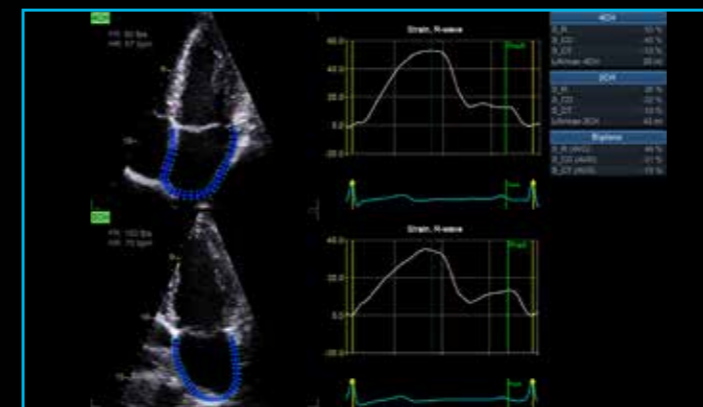
Ultra Edition

### AFI RV

AFI RV es una novedosa herramienta que sirve para evaluar el funcionamiento del ventrículo derecho mediante una ecocardiografía de seguimiento sanguíneo avanzado.

**Beneficios:**

- Proporciona una interfaz de usuario y un flujo de trabajo de Vivid reconocidos para que tanto los nuevos usuarios como los existentes puedan adaptarse fácilmente.
- Es compatible con la presión de la pared libre del ventrículo derecho, la presión global y el desplazamiento sistólico del plano del anillo tricuspídeo (TAPSE).
- Sigue las directrices EACVI-ASE de 2018 de Strain Standardized Task Force (Grupo de Trabajo Estandarizado de Presiones).<sup>21</sup>
- Es compatible con las imágenes del ventrículo derecho de las versiones anteriores.



Ultra Edition

### AFI LA

AFI LA es un método novedoso que sirve para evaluar el funcionamiento de la aurícula izquierda mediante una ecocardiografía de seguimiento sanguíneo avanzado aplicada a la presión global.

**Beneficios:**

- Proporciona una interfaz de usuario de AFI y un flujo de trabajo reconocidos de Vivid a los que los usuarios se pueden adaptar fácilmente.
- Es compatible con las mediciones de la presión, los volúmenes y la fracción de vaciado de la aurícula izquierda.
- Sigue las directrices EACVI-ASE de 2018 de Strain Standardized Task Force (Grupo de Trabajo Estandarizado de Presiones).<sup>21</sup>
- Es compatible con las imágenes de la aurícula izquierda de las versiones anteriores.

\* El reconocimiento de imágenes solo se puede aplicar a aquellas que se hayan obtenido con la sonda ETT en sistemas GE.

# INTEGRACIÓN PERFECTA DEL FLUJO DE TRABAJO

PROCESAMIENTO POSTERIOR Y REVISIÓN

AMPLIOS ESTÁNDARES

INTEGRACIÓN CON EL FLUJO DE TRABAJO

## Solo con software EchoPAC y EchoPAC Plug-in:

- Analice y revise los datos de la familia de escáneres de GE Healthcare Vivid, así como las imágenes DICOM de otros sistemas de ultrasonido.
- Acceda a todas las herramientas de medición y revisión de Vivid mediante los datos sin procesar de GE Healthcare o los datos DICOM estándares en el sector.
- Con la transferencia de imágenes DICOM y los datos sin procesar de GE Healthcare opcionales, podrá transferir imágenes fácilmente en el flujo de trabajo existente.
- La transferencia de mediciones de DICOM SR incluye mediciones estándares y personalizadas que permiten realizar una integración perfecta con GE Healthcare y otros sistemas de control e historiales médicos electrónicos (EMR) propios del sector.<sup>13</sup>

EchoPAC Plug-in está disponible para:

- GE Healthcare Centricity™ Cardio Enterprise con Intelligent Reporting (IR)
- GE Healthcare ViewPoint™ 6 con EchoPAC Suite<sup>12</sup>
- Como complemento para PACS de terceros

Con Centricity Cardio Enterprise IR, los informes ecográficos rutinarios para adultos

**83%** se realizan antes de que el médico empiece a revisar el examen.<sup>11</sup>



# SonoDefense

CIBERSEGURIDAD AVANZADA  
Y PROTECCIÓN DE DATOS PRIVADOS

Las instituciones médicas reciben amenazas y ciberataques con grandes implicaciones para la seguridad de los datos, la privacidad de los pacientes y la calidad y el coste de los cuidados.

- ECOSISTEMA PARA CENTROS
- CORTAFUEGOS DE RED
- WINDOWS 10 CONSOLIDADO
- PROTECCIÓN CONTRA SOFTWARE MALICIOSO
- GESTIÓN DE ACCESO LOCAL Y REMOTO
- CIFRADO PHI

La estrategia de SonoDefense está compuesta de SEIS CAPAS, y en cada una de ellas se mejora la protección general del sistema y se ayuda a proteger los datos de los pacientes.

**Defenderse frente a estas amenazas y proteger a sus pacientes e institución requiere algo más que una protección antivirus. SonoDefense es el enfoque estratégico de varias capas de GE Healthcare en lo que respecta a la ciberseguridad y la privacidad de datos de pacientes con los que se usen ecógrafos.**

## SonoDefense está diseñado para:

- Garantizar la seguridad y el funcionamiento del equipo de ultrasonidos en caso de que se produzcan ciberataques.
- Proteger los datos de los pacientes de los accesos no autorizados a la máquina.
- Permitirle implementar correctamente políticas de seguridad y de datos de pacientes al mismo tiempo que se gestionan los flujos de trabajo diarios de los productos.

## La estrategia de SonoDefense se aplica a la gama de Vivid:

- El sistema operativo seguro Windows® 10 proporciona seguridad multicapa.
- Las listas blancas de aplicaciones evitan que se ejecute el software malicioso.
- La seguridad de usuarios se puede configurar y proporciona un control de acceso y usuarios autenticados.
- El cifrado de datos protege los datos almacenados y los de las transmisiones.
- El cortafuegos de red desactiva los servicios del sistema operativo que no sean necesarios.
- Se integra con la infraestructura de seguridad existente en el centro.



La asistencia sanitaria es un blanco fácil para la piratería y el ransomware.<sup>14</sup>

**\$4000 millones** de gastos añadidos en 2019<sup>15</sup>



Los presupuestos restringidos hacen que haya una mayor presión para

**HACER MÁS con menos**<sup>16</sup> y optimizar activos



El uso inadecuado de las sondas puede provocar daños y, como consecuencia, generar datos erróneos que hagan que se tomen decisiones médicas incorrectas<sup>18, 19</sup>



Los ecógrafos son especialmente vulnerables a la dependencia de los operadores, lo que genera

entre los exámenes **DIFERENCIAS**<sup>17</sup>



## [POP] OPTIMIZACIÓN EN RESULTADO COLABORACIONES

Al adquirir un sistema de ecografía de GE Healthcare, no solo obtiene acceso a tecnología avanzada e increíbles aplicaciones clínicas, sino que disfruta de una nueva experiencia de usuario a cada paso. Le ayudamos a mejorar su rendimiento actual al mismo tiempo que preparamos a su departamento para los retos que se presenten en el futuro.

### UN PERSONAL SOBRESALIENTE

Una amplia gama de formaciones para usuarios técnicos y clínicos.

**le ayudarán a usted y a su equipo a crear planes de desarrollo personalizados para impulsar la excelencia y aumentar la confianza del personal.**

### GESTIÓN PROACTIVA

Utilice tecnología y herramientas digitales para minimizar los tiempos de inactividad inesperados, costosos y disruptivos.

**Para disfrutar de una mayor tranquilidad, lleve a cabo una supervisión proactiva para reducir los gastos y la pérdida de beneficios derivados de fallos imprevistos y actualizaciones automáticas.**

### PROTECCIÓN DE DISPOSITIVOS

Conserve la tecnología moderna de los dispositivos con actualizaciones de software, nuevas aplicaciones y parches de seguridad.

**Optimice sus dispositivos para aumentar los beneficios operativos y clínicos y llevar la iniciativa sin necesidad de cambiar su equipo.**

### OPTIMIZACIÓN DE ACTIVOS

Paneles personalizables para el uso de activos y servicios de consulta que sirven para obtener conocimientos prácticos.

**Saque un mayor partido a sus activos para mejorar el cuidado de los pacientes y llevar a cabo planes estratégicos del departamento.**

### DISPONIBILIDAD MEJORADA

Los mejores servicios de reparación disponibles para aumentar la disponibilidad. Posibilidad de escalabilidad completa desde una cobertura íntegra a un mantenimiento compartido.

**Meticulosamente adaptados a sus propias capacidades internas, proporcionan el equilibrio perfecto entre la autonomía del personal y nuestros conocimientos.**

### RENDIMIENTO DE LAS SONDAS

Una gama personalizada de soluciones para las necesidades del ciclo de vida de las sondas para mejorar la disponibilidad y el rendimiento.

**Mantenimiento proactivo de las sondas que puede ayudarle a mejorar la calidad de los diagnósticos, disminuir el riesgo de contaminación cruzada y ampliar la vida útil de los transductores.**

## ¿Está preparado para Vivid **POP**?

Solución de ciclo de vida completa enfocada en resultados financieros, operativos y clínicos. **Usted se ocupa de sus pacientes, y nosotros nos ocupamos de usted.**

### LAS COLABORACIONES DAN RESULTADO

**GE Healthcare permanece a su lado para ayudarle a superar estos riesgos. Juntos, conseguiremos lo siguiente:**

- ✓ Mantener a sus sistemas activos y en funcionamiento, así como protegidos frente a infracciones de seguridad y ciberataques.
- ✓ Sacar un mayor partido a sus sistemas actuales sin necesidad de cambiar su plan de inversión.
- ✓ Mejorar la actividad, el flujo de exámenes y la planificación del personal basándonos en datos e informes exhaustivos.
- ✓ Crear una zona de confort para sus equipos y alcanzar la excelencia clínica y la eficacia operativa.
- ✓ Conseguir estándares elevados en lo que respecta a la contaminación cruzada y los errores de diagnóstico relacionados con las sondas.

# DESATE EL PODER DE LOS DISPOSITIVOS CONECTADOS

El sistema Vivid se ha diseñado para proporcionar una experiencia de usuario óptima. La conectividad es el elemento clave para poder disfrutarla en su totalidad, cuando y donde lo necesite, independientemente de las limitaciones de acceso y los obstáculos de planificación. Descubra un nuevo mundo de servicios que incluye lo siguiente en cada paquete:

## ASISTENCIA TÉCNICA REMOTA

Comuníquese con expertos en cualquier momento, esté donde esté

**InSite™** cuenta con una conectividad que permite acceso por petición y a tiempo real a expertos remotos de GE Healthcare.

- Reduce las interrupciones.
- Disminuye el tiempo de inactividad del sistema.
- Mejora el uso de activos y la productividad del personal.

Proporciona una conectividad remota segura sin necesidad de usar puertos de entrada abiertos o conexiones VPN.

## MANTENIMIENTO PREDICTIVO

Detecte los fallos antes de que ocurran

Transforme el tiempo de inactividad imprevisto en eventos de servicio planificados con la tecnología **OnWatch**. Proporciona una supervisión de sistemas automática las 24 horas del día que permite detectar un fallo del sistema antes de que se produzca. Cuando se produce un imprevisto, se avisa a nuestros ingenieros de GE Healthcare, quienes trabajan de forma proactiva para que sus operaciones funcionen sin problemas.

## INFORMACIÓN BASADA EN DATOS

Toda la información que necesita para tomar decisiones a su alcance

Para tomar mejores decisiones, se necesitan mejores datos. **iCenter™** es una herramienta de gestión de activos segura y basada en la nube que facilita análisis de datos integrales para sus sistemas. Proporciona análisis para ayudarle a tomar decisiones fundamentadas y le ayuda a mejorar el rendimiento operativo, optimizar el flujo de pacientes y mantener el cumplimiento de los estándares.

**UpdateMe** es una aplicación gratuita con la que puede acceder a los datos las 24 horas del día directamente desde su smartphone. Puede recibir notificaciones y crear solicitudes de servicio en cualquier momento, esté donde esté.

### SOLUCIONES REMOTAS

HASTA UN **40%**

de problemas solucionados de forma remota con Insite<sup>20</sup>

### AHORRO ECONÓMICO

HASTA UN **90%**

de reducción de los costes, según las alertas de OnWatch<sup>20</sup>

## NUEVO ASISTENCIA REMOTA

Asistencia de aplicaciones interactiva en tiempo real

**Digital Expert<sup>22</sup>** y **STAR** proporcionan una forma interactiva, flexible, cómoda y en tiempo real de recibir formación y asistencia.

- Puede contribuir a mejorar los resultados de las formaciones.
- Aumenta la capacidad y la eficacia.
- Forma al personal en poco tiempo.



## NUEVO ACTUALIZACIONES AUTOMÁTICAS

Para que no se preocupe por la seguridad de su sistema

Obtenga actualizaciones de software automáticas con **eDelivery** así como parches de seguridad activados por la descarga remota de software.

**SonoDefense** proporciona el mayor nivel de ciberseguridad posible para que sus sistemas permanezcan actualizados y sus operaciones funcionen sin problemas. Sin necesidad de intervenciones in situ.







## Acerca de GE Healthcare

GE Healthcare es líder a nivel internacional en lo que respecta a la innovación de las soluciones digitales y la tecnología médica. GE Healthcare ayuda a los médicos a tomar decisiones mejor informadas y en menos tiempo a través de dispositivos inteligentes, analíticas de datos, aplicaciones y servicios impulsados por su plataforma inteligente, Edison. Con más de 100 años de experiencia en el sector sanitario y alrededor de 50 000 empleados en todo el mundo, la compañía opera en el corazón de un ecosistema que avanza hacia una atención médica precisa y digitalizadora que permita impulsar la productividad y mejorar los resultados obtenidos por pacientes, proveedores, sistemas sanitarios e investigadores en cada rincón del planeta.

Si desea obtener más información, [síguenos en Facebook, LinkedIn, Twitter e Insights](#), o visite nuestro [sitio web, www.gehealthcare.com](http://www.gehealthcare.com).

1. Forecasting the Future of Cardiovascular Disease in the United State, AHA Policy Statement, 2011, fuente: CIR.0b013e31820a55f5
2. Fuente: Healthcare Infrastructure and Procedural Volume for Ultrasound Imaging, Frost & Sullivan, 2018. Cada año se realizan aproximadamente 108,12 millones de ecocardiogramas, un cálculo basado en el 26 % de prevalencia total global de casos de enfermedades cardiovasculares (422 millones) en los que se realizan ecocardiogramas, extrapolado de un estudio de Estados Unidos en el que se indica que en aproximadamente el 26 % de los casos de enfermedades cardiovasculares actuales se ha realizado el porcentaje de ecocardiogramas validado por los informes. [https://www.prb.org/wp-content/uploads/2015/12/2015-world-population-data-sheet\\_eng.pdf](https://www.prb.org/wp-content/uploads/2015/12/2015-world-population-data-sheet_eng.pdf)
3. Kurt M, Shaikh K, Peterson L, et al. Impact on contrast echocardiography on evaluation of ventricular function & clinical management in a large prospective cohort. J Am Coll Cardiol. 2009; 53(9):802-810
4. Work Related Musculoskeletal Disorders In Sonography, Society Of Diagnostic Medical Sonography, 2018, Susan Murphey, BS, RDMS, RDCS, CECD. <https://www.sdms.org/docs/default-source/Resources/work-related-musculoskeletal-disorders-in-sonography-white-paper.pdf?sfvrsn=8>
5. <https://doi.org/10.1016/j.amjcard.2011.01.006>
6. El nivel promedio de ruido del sistema es de 31 dB (28 dB como mínimo y 38 dB como máximo), dependiendo de la temperatura del entorno.
7. The Role of AI in Streamlining Echocardiography Quantification White Paper, Kristin McLeod - JB80498XX.
8. Según los resultados del estudio de tiempos y movimientos realizado por «JB49055XX - Cardiac Auto Doppler» de GE, se demuestra que el ahorro del tiempo relacionado con la productividad aumentó aproximadamente a 8 anualmente en las instalaciones por ecografista.
9. European Association of Echocardiography recommendations for standardization of performance, digital storage and reporting of echocardiographic studies (Eur Journal of Echo 2008 – Evangelista, Badano, Monaghan, Zamorano, Lancellotti).
10. Recommendations for Quantification of Doppler Echocardiography: A Report From the Doppler Quantification Task Force of the Nomenclature and Standards Committee of the American Society of Echocardiography (JASE 2002)
11. Centricity Cardio Workflow v7 Intelligent Reporting out-of-the-box configuration compared to 2017 IAC guidelines excluding doppler. CCW Intelligent Reporting Outcome - JB74831XX.
12. EchoPAC Suite es el nombre comercial de EchoPAC Plug-in.
13. Con la asistencia de DICOM SR, las medidas y análisis de una prueba se pueden enviar cuando termine esta o cuando se exporte del archivo local. Se puede usar como destino tanto un servidor de la red (almacenamiento SCP) o un dispositivo extraíble (DICOM), dependiendo del flujo de datos DICOM seleccionado. Las mediciones personalizadas solo son compatibles para Adult Echo (TID5200) y Pediatric Heart (TID5220).
14. <https://www.ncbi.nlm.nih.gov/pubmed/27689562>
15. Data Breaches Will Cost Healthcare \$4B in 2019, Threats Outpace Tech, healthitsecurity, fuente: t.ly/xrAA
16. 5 Tips for Controlling Costs in Hospitals and Biomed Shops, fuente: t.ly/l9n7
17. Errors in Sonography, DOI: 10.1007/978-88-470-2339-0\_8.
18. e. a. M. Mårtensson, «High incidence of defective ultrasound transducers in use in routine clinical practice», European Journal of Echocardiography, vol. 10, no. 3, pp. 389-394, 2009. <https://academic.oup.com/ehjcard/article/10/3/389/2396618> <https://probehunter.com/wp-content/uploads/FULLTEXT01.pdf>
19. A multicentre survey of the condition of ultrasound probes, Ultrasound. Noviembre del 2016; publicado en línea el 1 de agosto del 2016. DOI: 10.1177/1742271X16662301. <https://www.ncbi.nlm.nih.gov/pmc/articles/PMC5098704/>
20. Datos internos de GE
21. Standardization of left atrial, right ventricular, and right atrial deformation imaging using two-dimensional speckle tracking echocardiography: a consensus document of the EACVI/ASE/Industry Task Force to standardize deformation imaging. Badano et al. European Heart Journal - Cardiovascular Imaging (2018) 0, 1–10 doi:10.1093/ehjci/jeu042
22. Digital Expert solo está disponible en los Estados Unidos.

©2020 General Electric Company. Todos los derechos reservados. GE, el monograma de GE,

EchoPAC Suite es el nombre comercial de EchoPAC Plug-in. Vivid, cSound, XDclear, HDlive, EchoPAC, ViewPoint, Centricity, Edison e InSite son marcas comerciales de General Electric Company. GE Healthcare, una división de General Electric Company.

DICOM es la marca comercial registrada de National Electrical Manufacturers Association relativa a sus publicaciones sobre normativas relacionadas con las comunicaciones digitales de datos médicos.

Las marcas comerciales de terceros son propiedad de sus respectivos propietarios.

JB72916XX